

خيار  
وار  
واختيار

# حياة مكة



HAYAT MAKKAH  
حياة مكة



NHC



EMLAK KONUT LLC

شركة إيملاك كونوت

REPUBLIC OF TÜRKİYE MINISTRY OF ENVIRONMENT, URBANIZATION AND CLIMATE CHANGE,  
TOKİ EMLAK KONUT REŞİT PAŞA

حِكَاة  
مَكَّة  
خبر  
حوار  
واختيار

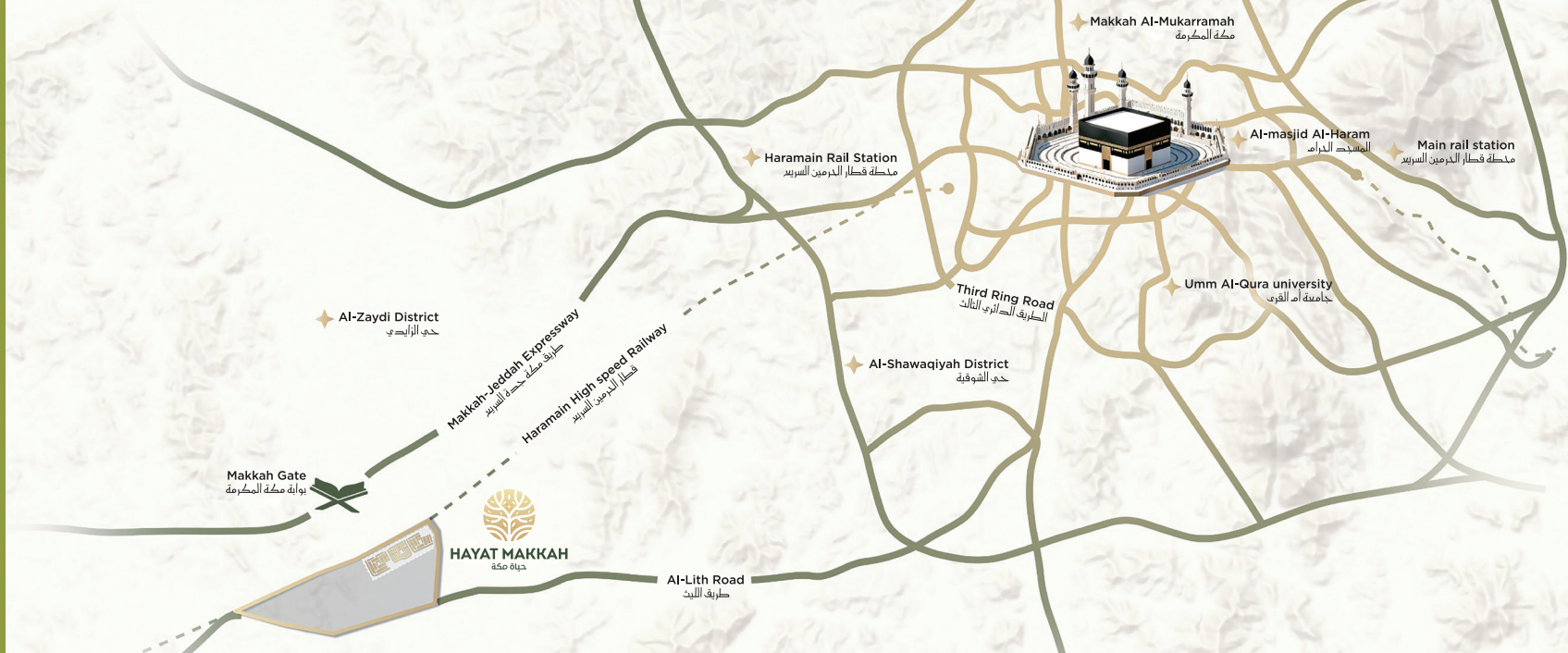
المسجد الحرام  
Mescid Al-Haram

تعرف على وجهتك القادمة في حياة مكة،  
حيثُ تزدهر المساكن بأهلها.

بوابة مكة المكرمة  
Gate of the Holy City of Mecca



# حياة مكة مكة حاضرة وأختيار



## والسكينة أقرب إليك .



HAYAT MAKKAH  
حياة مكة



EMLAK KONUT LLC

شركة إيملاك كونوت

REPUBLIC OF TURKEY MINISTRY OF ENVIRONMENT, URBANIZATION AND CLIMATE CHANGE,  
TOKTENLAK KONUT KIRI-PARTEKIPATIRI

حياة  
مكة  
اختيار

# ضمن وجهة كبرى : بوابة مكة .

عبر اختيارك ل حياة مكة، أنت تختار أن تكون جزءًا من وجهة متكاملة تحيا معك وتعيش بها. يقع مشروع حياة مكة ضمن نطاق عمراني متكامل يحترم قدسية المكان، ويخدم الإنسان في مساحة شاسعة تمتد آفاقها ل 5 ملايين متر مربع، أعدت لتمنحك أسلوب عيش مُتناغم يضع عائلتك بمقدمة أولوياته. في بيئة سكنية صممت لتمنحك أسلوب حياة متناغم يضعك أنت وعائلتك في مقدمة أولوياته .



HAYAT MAKKAH  
حياة مكة



EMLAK KONUT LLC

شركة إيملاك كونوت

REPUBLIC OF TÜRKİYE MINISTRY OF ENVIRONMENT, URBANIZATION AND CLIMATE CHANGE,  
TÜRK EMLAK KONUT KİŞİLERİ KATILIM A.Ş.



# حياة مكة خيار وأختيار

## تحتضن الوجهة :

 المرافق التجارية - 16	 الحدائق والمساحات المفتوحة - 38	 مساحة الضاحية - 5 مليون م <sup>2</sup>
 المدارس - 10	 الوحدات - 8.500	 المراكز الصحية - 2
 المراكز الأمنية - 2	 المساجد - 10	 الجوامع - 2

لتصبح كل احتياجاتك على بُعد خطوات معدودة منك



HAYAT MAKKAH  
حياة مكة



EMLAK KONUT LLC

شركة إيملاك كونوت  
REPUBLIC OF TÜRKİYE MINISTRY OF ENVIRONMENT, URBANIZATION AND CLIMATE CHANGE,  
TÜRK EMLAK KONUT KURUMU



حياة  
مكة  
خيار  
وأختيار

# في حياة مكة، تتكامل التفاصيل لجودة حياة بأعلى المعايير

نرحب بكم في بيئة سكنية تحتضنكم في رحابها،  
ضمن موقع استراتيجي تحيط به كافة المرافق الحيوية  
والخدمات المهمة لراحتكم.



HAYAT MAKKAH  
حياة مكة



EMLAK KONUT LLC

شركة إيملاك كونوت

REPUBLIC OF TURKEY MINISTRY OF ENVIRONMENT, URBANIZATION AND CLIMATE CHANGE,  
TOKTENLAK KONUT KİREK PAKİTİPİYATIN



حياة  
مكة  
وأختيار  
وإختيار

## موقع استثنائي

حياة مكة : عنوانٌ لمسكنك ووجهة ل حياةٍ تنتظرك  
بموقعه الاستراتيجي في المدخل الغربي،  
للعاصمة المقدسة،  
وضمن مخطط "بوابة مكة" المتكامل،  
تقع مشروع حياة مكة الذي يمتد على مساحة  
تقارب 255,000 متر مربع في حي الشميسي .



HAYAT MAKKAH  
حياة مكة



EMLAK KONUT LLC

شركة إيملاك كونوت  
REPUBLIC OF TURKEY MINISTRY OF ENVIRONMENT, URBANIZATION AND CLIMATE CHANGE,  
TÜRKİYE KURUMU İÇİŞLERİ BAKANLIĞI

# حياة مكة

خيار واختيار

تضعك حياة مكة في عنوان يختصر الطريق إلى الحرم المكي ويقربك لمختلف الجهات والمعالم الحيوية التي تحتاجها



حيثُ خصوصية الإقامة وسهولة الوصول  
يتميز المشروع بقربه من : المسجد الحرام - محطة قطار الحرمين السريع  
بفضل شبكة الطرق الرئيسية التي تسهّل تنقلك، ستكون معالم المدينة في متناول يدك



HAYAT MAKKAH  
حياة مكة



EMLAK KONUT LLC

شركة إيملاك كونوت  
REPUBLIC OF TURKEY MINISTRY OF ENVIRONMENT, URBANIZATION AND CLIMATE CHANGE,  
TOKTENLAK KONUT KİREK PAZARLAMA



حياة  
مكة  
وأختيار

## الشميسي :

حي من السكنة و حياة تطمئن لها

حي ينعم بالهدوء والأمان العالي في ذكاء  
تصميمي يقدم لك منزل العمر وملاذ يبعدك  
عن ضجيج المدينة في موقع استراتيجي،  
مدروس بعناية؛ لتحظى بتجربة معيشية  
مثالية في مساحة تنعم فيها بالهدوء و الراحة.



HAYAT MAKKAH  
حياة مكة



EMLAK KONUT LLC

شركة إيملاك كونوت  
REPUBLIC OF TÜRKİYE MINISTRY OF ENVIRONMENT, URBANIZATION AND CLIMATE CHANGE,  
TÜRKİYE İÇİŞLERİ BAKANLIĞI

حياة  
مكة  
والتاريخ

## عمارة تحاكي تاريخ وإراث، وتمنحك مريحة تليق بالهدوء

في هذا المشروع، أكثر من 1,000 فيلا يُقال في وصفها جوهرة معمارية ذات جمالية هندسية.

تتبنى الفلل في تصاميمها عنصر الإرث المعماري المستوحى من نمط العمارة الحجازية، لتعكس نسيج مكة التاريخي.

تحضر الرواشين كعنصر بارز في التصاميم لتجسد عمق هوية المكان وروحه، وتأتي الخطوط الحديثة ونمط التصاميم العصرية، لتقدم لك توازن متناغم ومدروس بين الحداثة والتاريخ.



HAYAT MAKKAH  
حياة مكة



EMLAK KONUT LLC

شركة إيملاك كونوت  
REPUBLIC OF TÜRKİYE MINISTRY OF ENVIRONMENT, URBANIZATION AND CLIMATE CHANGE,  
TOKTENLAK KONUT KİŞİLERİNE KATILIM

# حياة مكة

## هوية محلية برؤية عالمية

يقدم مشروع "حياة مكة" رؤية حضرية متكاملة تهدف إلى إحياء العمارة الحضرية التاريخية، في انسجام تام مع متطلبات وقيم الحياة المعاصرة.

يرتكز التصميم على تحليل دقيق للنسيج العمراني التاريخي لمدينة مكة، حيث يُعاد تفسير هذا الإرث بلغة معمارية حديثة. ويُجسد هذا النهج الذي يمزج بين الأصالة والحداثة، تعبيرًا معاصرًا يعكس روح المكان واستمراريته.

تم تصميم 1,014 وحدة سكنية وفق مبادئ الخصوصية والراحة، بما يلي متطلبات الأسر السعودية ويقدم معايير معيشية راقية تعكس جودة الحياة المنشودة.

ومن خلال الدمج المتوازن بين العناصر التقليدية ومعايير الهندسة المتقدمة، تم إرساء هوية معمارية أصيلة مرتبطة بالقيم الثقافية، وتوفير بيئة سكنية هادئة وعصرية تتميز بدقة تفاصيلها. وبذلك، يقدم المشروع أسلوب حياة يجمع بين الإرث العريق والمستقبل الواعد.



HAYAT MAKKAH  
حياة مكة



EMLAK KONUT LLC

شركة إيملاك كونوت  
REPUBLIC OF TURKEY MINISTRY OF ENVIRONMENT, URBANIZATION AND CLIMATE CHANGE,  
TÜRKİYE İKLİM BAKANLIĞI







VILLA A

A



VILLA A

VILLA A













# نموذج

# A

Plot Area: 250-308.31 m<sup>2</sup>

مساحة الأرض

Net Sellable Area: 321.24 m<sup>2</sup>

المساحة البيعية

Garden Area: 119.23 - 177.54 m<sup>2</sup>

مساحة الحديقة

Number of Bedrooms: 4    Number of Bathrooms: 8

عدد غرف النوم: 4    عدد دورات المياه: 8

1	مدخل الضيوف	Guest Entrance	5.78 m <sup>2</sup>
2	مجلس	Majlis	25.76 m <sup>2</sup>
3	حوض يد الضيوف	Guest Basin	2.00 m <sup>2</sup>
4	دورة مياه الضيوف	Guest WC	1.68 m <sup>2</sup>
5	مدخل العائلة	Family Entrance	6.60 m <sup>2</sup>
6	صالة الجلوس	Living Room	30.15 m <sup>2</sup>
7	مطبخ	Kitchen	9.72 m <sup>2</sup>
8	دورة مياه العائلة	Family WC	3.44 m <sup>2</sup>
9	درج	Stairs	4.95 m <sup>2</sup>
10	المصعد (اختياري)	Elevator (Optional)	2.47 m <sup>2</sup>
11	غرفة نوم الخادمة	Maid Room	7.44 m <sup>2</sup>
12	دورة مياه الخادمة	Maid Bath	3.36 m <sup>2</sup>
13	غرفة نوم السائق	Driver Room	6.44 m <sup>2</sup>
14	دورة مياه السائق	Driver WC	2.80 m <sup>2</sup>
15	تيراس	Terrace	9.60 m <sup>2</sup>
16	مخزن صناديق القمامة	Utility Bin Store	1.17 m <sup>2</sup>

الطابق الأرضي

Ground Floor

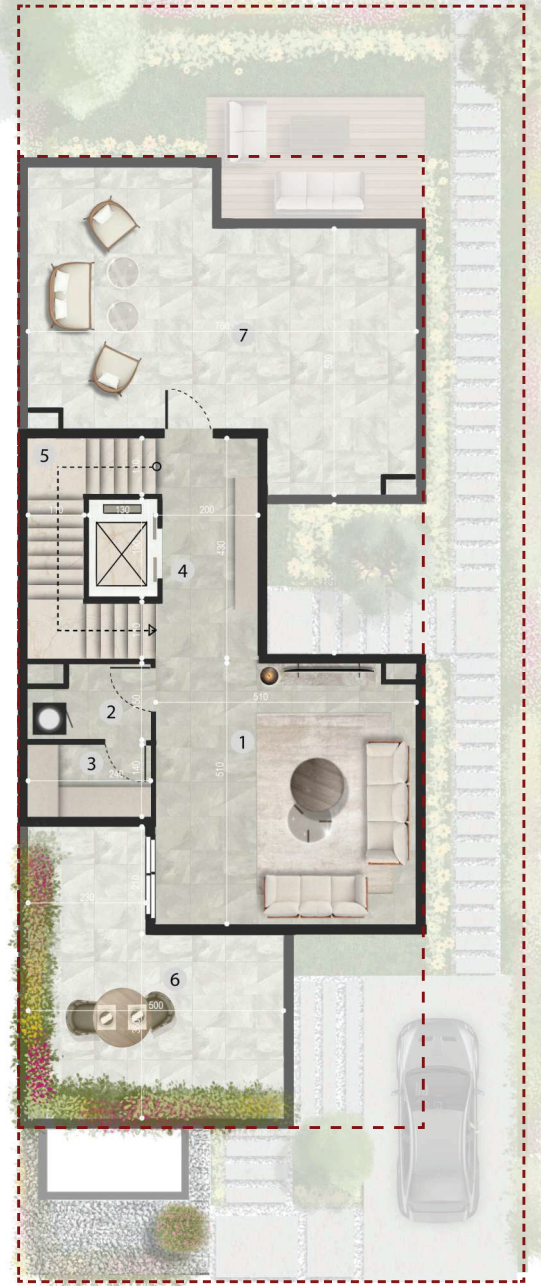
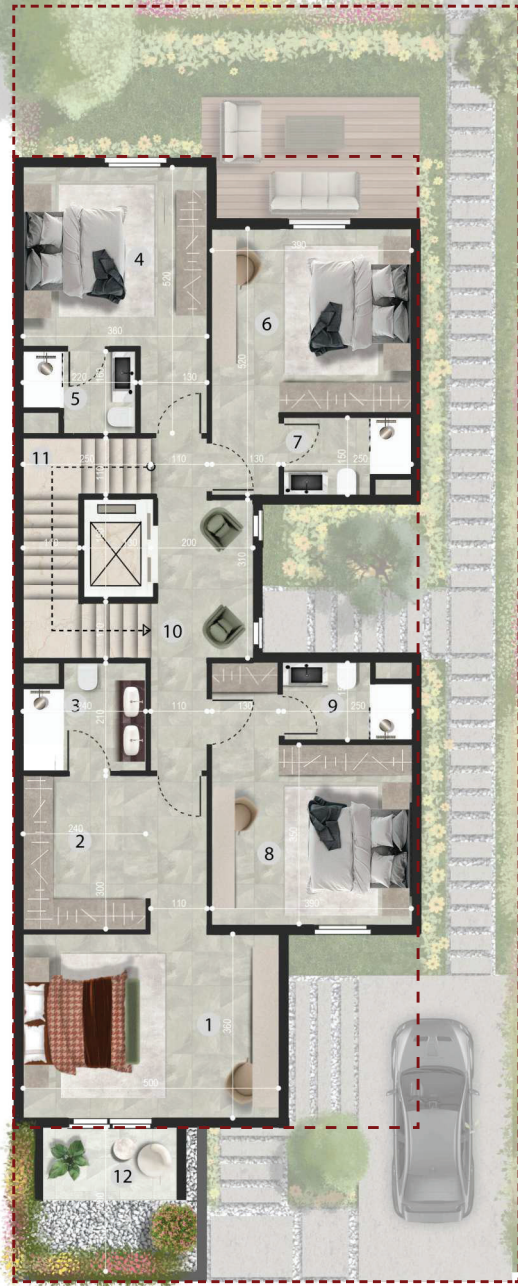
بوابة مكة

MAKKAH GATE  
BY NHC



بوابة مكة  
 MAKKAH GATE  
 BY NHC





1	غرفة نوم رئيسية	Master Bedroom	21.41 m <sup>2</sup>
2	غرفة الملابس	Walk-in Closet	7.44m <sup>2</sup>
3	دورة مياه	Bathroom	4.72 m <sup>2</sup>
4	غرفة نوم ١-	Bedroom-1	14.81 m <sup>2</sup>
5	دورة مياه	Bathroom	3.12 m <sup>2</sup>
6	غرفة نوم ٢-	Bedroom-2	16.64 m <sup>2</sup>
7	دورة مياه	Bathroom	3.43 m <sup>2</sup>
8	غرفة نوم ٣-	Bedroom-3	15.73 m <sup>2</sup>
9	دورة مياه	Bathroom	3.43 m <sup>2</sup>
10	ممر	Hallway	9.94 m <sup>2</sup>
11	درج	Stairs	7.81 m <sup>2</sup>
12	تيراس	Terrace	3.64 m <sup>2</sup>

### الطابق الأول First Floor

1	صالة الجلوس	Living Room	25.89 m <sup>2</sup>
2	غرفة غسيل	Laundry	3.20 m <sup>2</sup>
3	مخزن	Storage	3.36 m <sup>2</sup>
4	ممر	Hallway	8.60 m <sup>2</sup>
5	درج	Stairs	7.81 m <sup>2</sup>
6	تيراس	Terrace	22.83 m <sup>2</sup>
7	تيراس	Terrace	37.09 m <sup>2</sup>

### السطح Roof Floor

# نموذج

# B

Plot Area: 250-349.20 m<sup>2</sup>

مساحة الأرض

Net Sellable Area: 321.18 m<sup>2</sup>

المساحة البيعية

Garden Area: 112.08 - 211.28 m<sup>2</sup>

مساحة الحديقة

Number of Bedrooms: 4    Number of Bathrooms: 8

عدد غرف النوم: 4    عدد دورات المياه: 8

1	مدخل الضيوف	Guest Entrance	6.28 m <sup>2</sup>
2	مجلس	Majlis	25.65 m <sup>2</sup>
3	دورة مياه الضيوف	Guest Powder	3.60 m <sup>2</sup>
4	دورة مياه	Guest WC	2.40 m <sup>2</sup>
5	مدخل العائلة	Family Entrance	8.62 m <sup>2</sup>
6	صالة الجلوس	Living Room	40.97 m <sup>2</sup>
7	مطبخ	Kitchen	14.43 m <sup>2</sup>
8	درج	Stairs	4.95 m <sup>2</sup>
9	المصعد (اختياري)	Elevator (Optional)	2.47 m <sup>2</sup>
10	دورة مياه	Family WC	3.44 m <sup>2</sup>
11	غرفة نوم السائق	Driver Room	6.51 m <sup>2</sup>
12	دورة مياه السائق	Driver WC	2.16 m <sup>2</sup>
13	تيراس	Terrace	14.84 m <sup>2</sup>
14	مخزن صناديق القمامة	Utility Bin Store	1.17 m <sup>2</sup>

الطابق الأرضي

Ground Floor

بوابة مكة

MAKKAH GATE  
BY NHC



بوابة مكة  
MAKKAH GATE  
BY NHC





1	غرفة نوم رئيسية	Master Bedroom	16.72 m <sup>2</sup>
2	غرفة الملابس	Walk-in Closet	4.36 m <sup>2</sup>
3	دورة مياه	Bathroom	4.35 m <sup>2</sup>
4	غرفة نوم ١-	Bedroom-1	13.76 m <sup>2</sup>
5	غرفة الملابس	Walk-in Closet	3.70 m <sup>2</sup>
6	دورة مياه	Bathroom	3.44 m <sup>2</sup>
7	غرفة نوم ٢-	Bedroom-2	16.36 m <sup>2</sup>
8	دورة مياه	Bathroom	3.44 m <sup>2</sup>
9	غرفة نوم ٣-	Bedroom-3	16.09 m <sup>2</sup>
10	دورة مياه	Bathroom	4.16 m <sup>2</sup>
11	ممر	Hallway	7.20 m <sup>2</sup>
12	درج	Stairs	7.81 m <sup>2</sup>
13	رواشين	Rawashin	4.07 m <sup>2</sup>
14	شرفة ميكانيكية	Mech. Terrace	10.36 m <sup>2</sup>

### الطابق الأول

### First Floor

1	صالة الجلوس	Living Room	13.29 m <sup>2</sup>
2	غرفة غسيل	Laundry	1.20 m <sup>2</sup>
3	غرفة نوم الخادمة	Maid Room	6.50 m <sup>2</sup>
4	دورة مياه الخادمة	Maid Bathroom	3.08 m <sup>2</sup>
5	درج	Stairs	7.81 m <sup>2</sup>
6	ممر	Hallway	5.16 m <sup>2</sup>
7	تيراس	Terrace	10.80 m <sup>2</sup>
8	تيراس	Terrace	40.40 m <sup>2</sup>
9	شرفة ميكانيكية	Mech. Terrace	13.75 m <sup>2</sup>

### السطح

### Roof Floor

بوابة مكة

MAKKAH GATE  
BY NHC

# نموذج

# C

Plot Area: 250-257.42 m<sup>2</sup>

مساحة الأرض

Net Sellable Area: 317.42 m<sup>2</sup>

المساحة البيعية

Garden Area: 116.97 - 124.39 m<sup>2</sup>

مساحة الحديقة

Number of Bedrooms: 4    Number of Bathrooms: 8

عدد غرف النوم: 4    عدد دورات المياه: 8

بوابة مكة

MAKKAH GATE  
BY NHC

1	مدخل الضيوف	Guest Entrance	5.79 m <sup>2</sup>
2	مجلس	Majlis	25.92 m <sup>2</sup>
3	دورة مياه الضيوف	Guest Powder	3.60 m <sup>2</sup>
4	دورة مياه	Guest WC	2.25 m <sup>2</sup>
5	صالة الجلوس	Living Room	40.95 m <sup>2</sup>
6	مطبخ	Kitchen	11.53 m <sup>2</sup>
7	دورة مياه	Family WC	3.44 m <sup>2</sup>
8	درج	Stairs	4.95 m <sup>2</sup>
9	المصعد (اختياري)	Elevator (Optional)	2.47 m <sup>2</sup>
10	ممر	Hallway	6.16 m <sup>2</sup>
11	غرفة نوم السائق	Driver Room	6.51 m <sup>2</sup>
12	دورة مياه السائق	Driver WC	2.16 m <sup>2</sup>
13	تيراس	Terrace	17.49 m <sup>2</sup>
14	مخزن صناديق القمامة	Utility Bin Store	1.17 m <sup>2</sup>

الطابق الأرضي

Ground Floor



# بوابة مكة

MAKKAH GATE  
BY NHC





1	غرفة نوم رئيسية	Master Bedroom	16.86 m <sup>2</sup>
2	غرفة الملابس	Walk-in Closet	4.51 m <sup>2</sup>
3	دورة مياه	Bathroom	6.82 m <sup>2</sup>
4	غرفة نوم ١-	Bedroom-1	19.05 m <sup>2</sup>
5	دورة مياه	Bathroom	4.16 m <sup>2</sup>
6	غرفة نوم ٢-	Bedroom-2	17.58 m <sup>2</sup>
7	دورة مياه	Bathroom	3.28 m <sup>2</sup>
8	غرفة نوم ٣-	Bedroom-3	17.94 m <sup>2</sup>
9	دورة مياه	Bathroom	4.16 m <sup>2</sup>
10	ممر	Hallway	5.16 m <sup>2</sup>
11	درج	Stairs	7.81 m <sup>2</sup>
12	رواشين	Rawashin	3.70 m <sup>2</sup>

### الطابق الأول First Floor

1	صالة الجلوس	Living Room	13.29 m <sup>2</sup>
2	غرفة نوم الخادمة	Maid Room	7.13 m <sup>2</sup>
3	دورة مياه الخادمة	Maid Bathroom	3.45 m <sup>2</sup>
4	غرفة غسيل	Laundry	3.45 m <sup>2</sup>
5	ممر	Hallway	5.16 m <sup>2</sup>
6	درج	Stairs	7.81 m <sup>2</sup>
7	تيراس	Terrace	46.05 m <sup>2</sup>
8	تيراس	Terrace	8.51 m <sup>2</sup>
9	شرفة ميكانيكية	Mech. Terrace	7.40 m <sup>2</sup>
10	شرفة ميكانيكية	Mech. Terrace	6.66 m <sup>2</sup>

### السطح Roof Floor

بوابة مكة

MAKKAH GATE  
BY NHC





حياة  
مكة  
خيار  
وأختيار

## استمتع بالسكنية في أحضان الطبيعة وجمالها

تحت ظلها تتسع خطاك على طول ممشاك .  
انطلق وأطلق خطواتك في فضاءاتٍ رحبة مهينة  
لك ولأبنائك .



HAYAT MAKKAH  
حياة مكة



EMLAK KONUT LLC

شركة إيملاك كونوت  
REPUBLIC OF TURKEY MINISTRY OF ENVIRONMENT, URBANIZATION AND CLIMATE CHANGE,  
TOKTENLAK KONUT KİŞİLERİNE KATILIM



حياة  
مكة  
خيار  
وإختيار

## حياة نبيها

تفخر NHC بتطويرها وجهات تمنح الجميع حياة أفضل اليوم وغداً، لذلك نحن لا نحقق معايير الجودة المعتادة فحسب، بل نتخطاها إلى مستوى أعلى.

منذ عام 2016 انطلقنا في رحلة بناء بنية تحتية مستدامة لمشاريع تنبض بالحياة، وفضاءات عمرانية تعيد صياغة فن عيش الحياة.

تحيط مشاريعنا السكان والزوار بمختلف أبعاد الحياة السلسلة وذلك من خلال التخطيط المدروس لمواقع المرافق الهامة على بُعد دقائق كمراكز التسوق والمساحات الخضراء، في خطوة لإثراء ملامح الحياة وأنماطها المتنوعة في كل يوم.

تحرص NHC في كل ما تبنيه على تنمية ازدهار عمراني ينعم فيه الفرد والعائلات بالرخاء، وإحداث نقلة ترتقي بتجربتهم وتقبل بهم على الغد باستثمار ينمي قيمته على مدى الأعوام.



HAYAT MAKKAH  
حياة مكة



EMLAK KONUT LLC

شركة إيملاك كونوت  
REPUBLIC OF TURKEY MINISTRY OF ENVIRONMENT, URBANIZATION AND CLIMATE CHANGE,  
TOKENLAK KONUT KİŞİLERİNE KATILIM

# حياة مكة

## هوية مدلية برؤية عالمية

تُعد شركة "إيملاك كونوت للاستثمار العقاري"، أكبر شركة استثمار عقاري في تركيا، وقد تأسست عام 1953 بهدف الريادة في جهود التحضر العمراني للدولة والارتقاء بجودة حياة المجتمع.

وخلال مسيرتها الحافلة بالنجاحات، أصبحت هذه العلامة العريقة في قطاع الإنشاءات رائدة في تطوير مدن حديثة تضيف الراحة إلى الحياة، مع مراعاة الاستدامة البيئية كما كانت صاحبة العديد من الابتكارات التي أسهمت في تطوير القطاع. وقد شكّل هذا النمو المستقر نقطة تحول مهمة، حيث تحوّلت "إيملاك كونوت" (GYO) إلى شركة استثمار عقاري.

وكان هذا التحول علامةً لانطلاق مشاريع عملاقة ومبادرات نوعية لافتة، وبداية مرحلة جديدة نحو أن تصبح شركة رائدة على نطاق واسع. ومع هذا التحول، شاركت "إيملاك كونوت" في تنفيذ مشاريع متميزة ذات صدى عالمي في مجال التصميم، وتضم تقنيات صديقة للبيئة.

وقد نفّذت الشركة مشاريع رائدة تركت بصمتها في مسيرة التحضر المخطط للمدن في البلد وأصبحت نموذجاً يُحتذى به، كما قامت خلال هذه المرحلة بطرحين عامين كبيرين شهدا طلباً قياسيًّا. وتواصل "إيملاك كونوت" مسيرتها بثبات نحو المستقبل، من خلال تطوير مجتمعات سكنية عالية الجودة في مختلف أنحاء تركيا، وعلى رأسها إسطنبول.



  
**EMLAK KONUT**  
REAL ESTATE INVESTMENT COMPANY  
REPUBLIC OF TÜRKİYE MINISTRY OF ENVIRONMENT, URBANIZATION AND CLIMATE CHANGE TOKİ PARTICIPATION  
(HOUSING DEVELOPMENT ADMINISTRATION OF TÜRKİYE)



HAYAT MAKKAH  
حياة مكة



**EMLAK KONUT LLC**

شركة إيملاك كونوت  
REPUBLIC OF TÜRKİYE MINISTRY OF ENVIRONMENT, URBANIZATION AND CLIMATE CHANGE,  
TOKİ/EMLAK KONUT KİŞİLERİNE VERİLEN İZİNLERİ İÇERİR

# حياة مكة

خيار  
حوار  
واختيار

نقّدت شركة "إيملاك كونوت" 442 مناقصة، وطوّرت 260,765 وحدة مستقلة، وبلغ إجمالي مساحة البناء لديها 34.5 مليون متر مربع، كما وصلت قيمة أصولها إلى 335.2 مليار ليرة تركية.

تمثّل "إيملاك كونوت" في تركيا محفظة متوازنة وقوية تشمل مشاريع سكنية وتجارية ومتعددة الاستخدامات، إلى جانب مشاريع التحوّل الحضري وتطوير المدن على نطاق واسع.

وعقب الزلازل الكبرى التي شهدتها تركيا في 6 فبراير 2023، نجحت الشركة في تنفيذ 86,926 وحدة مستقلة في المنطقة خلال فترة قياسية لم تتجاوز ثلاث سنوات.



حياة  
مكة  
خيار  
اختيار

# نحن عائلة كبيرة

## نحن عائلة كبيرة (الشركات التابعة)

تُعدُّ هيكلية الشركات التابعة أحد أهم العناصر الداعمة لرؤية "إيملاك كونوت" في مجال التطوير الحضري. وفي هذا الإطار، تظطلع كل من "إيملاك كونوت للمصاعد EKA" و "EKA للطاقة والتكنولوجيا"، و "إيملاك للتخطيط والإنشاء وإدارة المشاريع (EPP)" بأدوار محورية في تعزيز القدرات الفنية للمشاريع، وتحسين عمليات الإنتاج، ورفع معايير الجودة. وتمثل شركة EKA، قوة الهندسة المحلية في مجال تصنيع المصاعد، مستفيدةً من بنية تحتية متقدمة قائمة على مفاهيم الصناعة 4.0.

أما شركة EKA للطاقة والتكنولوجيا، فقد خطت خطوات مهمة في تلبية احتياجات الطاقة للمركبات الكهربائية، من خلال إنشاء 526 نقطة شحن في مختلف أنحاء تركيا، ولا سيما في إسطنبول وأنقرة.

وتتظطلع شركة EPP بدور فعّال، ليس فقط في أعمال الإشراف والاستشارات في مواقع المشاريع، بل أيضًا في مشاريع مناطق الزلازل ومبادرات التحول الحضري. كما تسهم قدراتها المؤسسية وما نفذته من مشاريع كبرى في تعزيز الحضور الميداني لرؤية "إيملاك كونوت" في تطوير المدن



HAYAT MAKKAH  
حياة مكة



# حياة مكة

تواصل شركة "إيملاك كونوت للمصاعد (EKA) أنشطتها في منشأتها الإنتاجية الحديثة بمدينة قونية، حيث تمثل قوة الهندسة المحلية في تصنيع المصاعد، بطاقة إنتاجية سنوية تبلغ 5,000 وحدة، وبنية تحتية متقدمة قائمة على مفاهيم الصناعة 4.0. وفي عام 2025، واصلت الشركة أعمال الإنتاج والتركيب بنجاح، ومن المقرر أن تبدأ بتقديم خدماتها في مطار أوسفالدو فييرا في غينيا، وذلك من خلال أولى صادراتها إلى القارة الإفريقية.

كما نفذت شركة EKA نشاطاً مكثفًا في مناطق الزلازل، حيث ساهمت بشكل فعال في جهود إعادة الإعمار، من خلال توفير حلول نقل آمنة عبر المصاعد التي قامت بإنتاجها وتركيبها في تلك المناطق.



HAYAT MAKKAH  
حياة مكة



EMLAK KONUT LLC

شركة إيملاك كونوت  
REPUBLIC OF TÜRKİYE MINISTRY OF ENVIRONMENT, URBANIZATION AND CLIMATE CHANGE,  
100% EMLAK KONUT REIC PARTICIPATION



— EMLAK KONUT ELEVATOR SYSTEMS INDUSTRY AND TRADE INC. —  
EMLAK KONUT REIC ESTABLISHMENT

# حياة مكة

## قوة التنفيذ

باشرت شركة "إيملاك كونوت" التحرك فوراً إلى منطقة الزلزال، وذلك بتوجيهات فخامة رئيس جمهورية تركيا السيد رجب طيب أردوغان، وبالتنسيق مع وزير البيئة والتخطيط العمراني والتغير المناخي السيد مراد كوروم، عقب زلزال كهрман مرآش الذي وقع في 6 فبراير 2023.

وفي إطار عملية "إحياء وبناء القرن"، أظهرت "إيملاك كونوت" التزاماً قوياً وانضباطاً عالياً في العمل، بالتعاون مع شركاتها التابعة، حيث ساهمت خلال ثلاث سنوات في استكمال 455,357 وحدة مستقلة، من خلال تنفيذ 86,926 وحدة سكنية.



Hatay / Antakya



Adiyaman / Indere



HAYAT MAKKAH  
حياة مكة



EMLAK KONUT LLC

شركة إيملاك كونوت  
REPUBLIC OF TÜRKİYE MINISTRY OF ENVIRONMENT, URBANIZATION AND CLIMATE CHANGE,  
TÜRKİYE İMİLLAK KONUT İŞİTİŞİ

# إيملاك كونوت بالأرقام

442  
مشروعًا

260.765  
وحدة مستقلة

7 مراكز  
صحية

53 مدرسة

34 مسجدًا

5 رياض أطفال

7 المنتزهات العامة

2.5 مليون متر مربع من  
المساحات الخضراء

335.2 مليار ليرة تركية  
إجمالي الأصول

335.2 مليون متر مربع  
مساحة البناء

23.2 مليون متر مربع  
من الأراضي

تربليون  
ليرة تركية تكلفة الإنشاء  
(قيمة معادلة وفق المؤشر من تاريخ التدقيق اليوم)

256 دعم ل  
قطاعًا مختلفًا



# حياة مكة

## حضور مالي واستثماري راسخ

\$7.5

مليار

تُعد إيملاك كونوت أكبر شركة استثمار عقاري متداول في تركيا، بإجمالي أصول يقارب 7.5 مليار دولار

\$4.17

مليار

وصافي أصول يبلغ نحو 4.17 مليار دولار

\$1.73

مليار

شهدت الشركة طرحين مميزين :  
طرح عام أولي بقيمة 1.73 مليار دولار عام 2010،  
من بين الأكبر في تاريخ تركيا

\$1.9

مليار

طرح عام ثانوي بقيمة 1.9 مليار دولار عام 2013،  
من بين الأكبر في أوروبا في قطاعه خلال خمس سنوات



HAYAT MAKKAH  
حياة مكة



EMLAK KONUT LLC

شركة إيملاك كونوت  
REPUBLIC OF TÜRKİYE MINISTRY OF ENVIRONMENT, URBANIZATION AND CLIMATE CHANGE,  
TÜRKİYE İÇİŞLERİ BAKANLIĞI



مكة  
حياة  
والتطوير  
والابتكار

## التوسع الإقليمي نحو النمو في السوق السعودي

في إطار خططها للتوسع الإقليمي، دخلت شركة "إيملاك كونوت" إلى السوق السعودي وبدأت أعمالها لتنفيذ مشروع "حياة مكة" في مدينة مكة المكرمة. ويستند هذا التوجه إلى خبرة راسخة تمتد لأكثر من 70 عامًا في تطوير المجتمعات الحضرية المتكاملة.

وبصفتها إحدى أبرز شركات التطوير العقاري في تركيا، وبمحفظة تتجاوز 260,000 وحدة سكنية، تنقل الشركة نموذجها التطويري الناجح إلى المملكة العربية السعودية، مع تكييفه بما يتناسب مع متطلبات السوق المحلي.

تعتمد "إيملاك كونوت" منهجية قائمة على تطوير يركز على المبيعات، والانضباط في التنفيذ، والالتزام بأعلى معايير الهندسة. ويساهم هذا النهج في عرض المشاريع التي تعمل على تحسين نوعية الحياة في المملكة العربية السعودية.



HAYAT MAKKAH  
حياة مكة



EMLAK KONUT LLC

شركة إيملاك كونوت

REPUBLIC OF TURKEY MINISTRY OF ENVIRONMENT, URBANIZATION AND CLIMATE CHANGE,  
TOKTENLAK KONUT KİŞİLERİNE KATILIM

## القدرة التنفيذية بمعايير عالية ومتوافقة مع متطلبات NHC

تتولى شركة "إيملاك كونوت" تنفيذ وإدارة مشروع "حياة مكة" بكافة مراحله، من التصميم وحتى التطبيق. وتمتلك الشركة خبرة تنفيذية قوية مستندة إلى إنجاز مشاريع تتجاوز مساحتها 52 مليون متر مربع في قطاع الإسكان.

ومن خلال الالتزام الدقيق بالجدول الزمنية، والإدارة الفعّالة للموارد، والعناية الفائقة بالتفاصيل، يتم تنفيذ المشروع وفق أفضل الممارسات الفنية والهندسية، وبما يتوافق بشكل كامل مع متطلبات ومعايير NHC.

ويعكس هذا النهج المتكامل مستوى عالٍ من الانضباط المؤسسي، ويؤكد التزام المشروع بتقديم منتج سكني آمن ومستدام وعالي الجودة.



HAYAT MAKKAH  
حياة مكة



EMLAK KONUT LLC

شركة إيملاك كونوت  
REPUBLIC OF TÜRKİYE MINISTRY OF ENVIRONMENT, URBANIZATION AND CLIMATE CHANGE,  
TÜRKİYE İMİMLAK KONUT KİŞİLERİNE KATILIM



**HAYAT MAKKAH**  
حياة مكة



**NHC**



**EMLAK KONUT LLC**

شركة إيملاك كونوت

REPUBLIC OF TÜRKİYE MINISTRY OF ENVIRONMENT, URBANIZATION AND CLIMATE CHANGE,  
TOKİ EMLAK KONUT İŞKATILIM